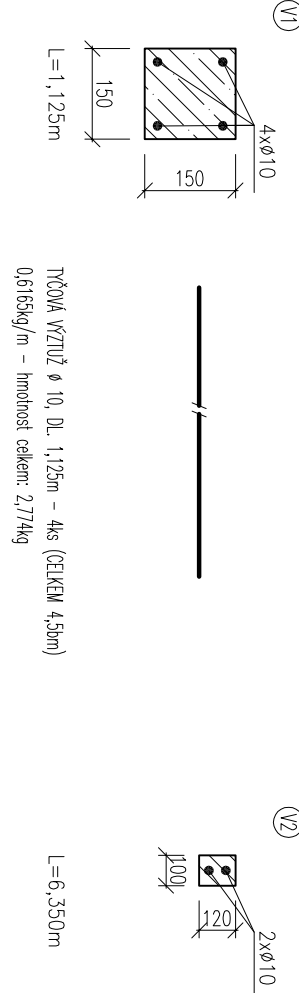


## SCHEMA ŽELEZOBETONOVÝCH ZTUŽUJÍCÍCH VĚNCŮ



### LEGENDA PRVKŮ

- |     |   |
|-----|---|
| 216 | STANOK KAMUZNAJ SPOJA - NOV OČELOV POKOP S MEŠAVINO VESTILO (FABRIKA LEPILNOHETALNIH DVAJE) |
| 217 | OPAK DO STREPNICE POHLEHU KONDOM - SAKROBROJNKA   |
| 8   | STANOK EL. KROVJEČ - OČELOVETNA SPOJA   |
| 81  | PRESEJUNJE EL. KROVJEČ - OČELOVETNA SPOJA, NVA 400/20/15 V 1602 110mm NAU 60mm POKOP        |
| 8   | STANOK KAMUZNAJ POKOP - POKOP 6 110mm, SPOLN KOSTI POKOP - UNOVJE 6 150mm                   |

## POZNÁMKA

- V PŘÍPADĚ ROLIZACE NĚKTERÝ OTVORŮ BUDE SOZDÁN VE STÁLONĚ ŽIVOU PŘEKÝZ Z ODLÉHOLOU PŘÍHODU, V NOHĚ PŘIDÁVÁNĚ STĚN VYTVOŘEN PŘEDPOHOTOVÝ PŘEKÝZ
- NĚJNO PŘEKÝZ STÁLONĚ K NOHĚ ŽIVU
- NOVA GORDA POKRYTÍ MUSÍ BÝT STĚNA JAK POKRYTÍ KESTIBULU VE STÁLONĚ
- V PŘÍPADĚ NĚKTERÝ OTVORŮ POKRYTÍ BUDE POUŽITO POD FLEXIBILNÍ LEPENÍ SAMONÁLEŽNÍ STĚNA
- SKLADBY POKRYTÍ - PODPORČENÍ VZ. VNĚŠ SKLADBY
- SKLADBY POKRYTÍ - PODPORČENÍ VZ. VNĚŠ K MŘÍŽKOVĚ A VPLNÍ OTVORŮ

[illegible]






## LEGENDA MÍSTNOSTI

[illegible]

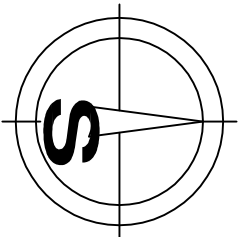
## VÝPIS PŘEKLADŮ

OZN.	POPIS	PODLUKA (mm)		POZNAVKA
		s	h	
a1	POBOJE DINOXY PREKLAD	100	250	1250 2
b1	3xPE 180	300	180	2270 1
b2	3xPE 180	300	180	1900 2
b3	1xPE 180	150	180	1350 1
b4	1xL 70x105mm	70	70	1000 2

## LEGENDA HMOT A MATERIALŪ

- |   |   |
|---|---|
|  | STAVAJÍCÍ ZDVO                          |
|  | ZDVO Z POKROBETONOVÝCH TVÁŘNIC TL.100mm |
|  | ZDVO Z POKROBETONOVÝCH TVÁŘNIC TL.150mm |
|  | DOZDĚVĚ Z CHELUVÝCH BOKŮ TL.300mm       |
|  | NOVÉ KONSTRUKCE                         |

$\pm 0,000 = \text{PODLAHA 1.N.P}$

[illegible]